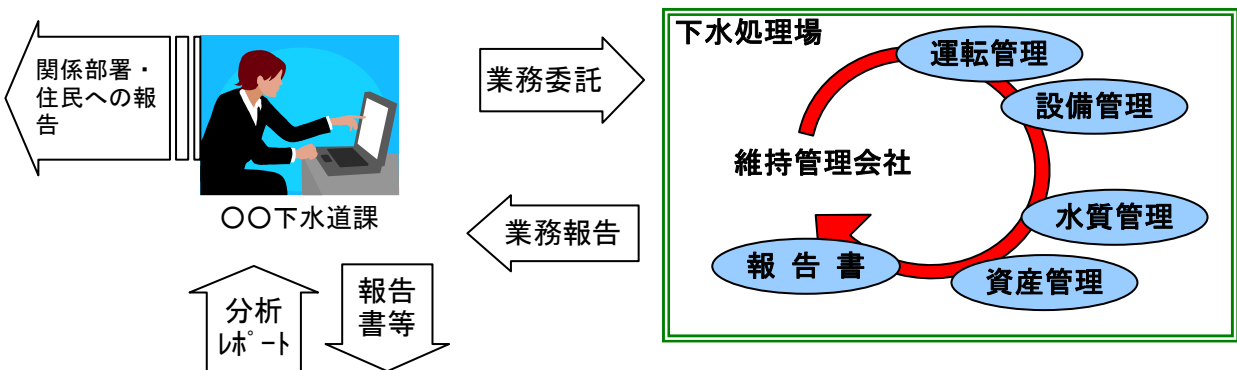


## 下水道事業支援センターによる 下水道施設維持管理支援

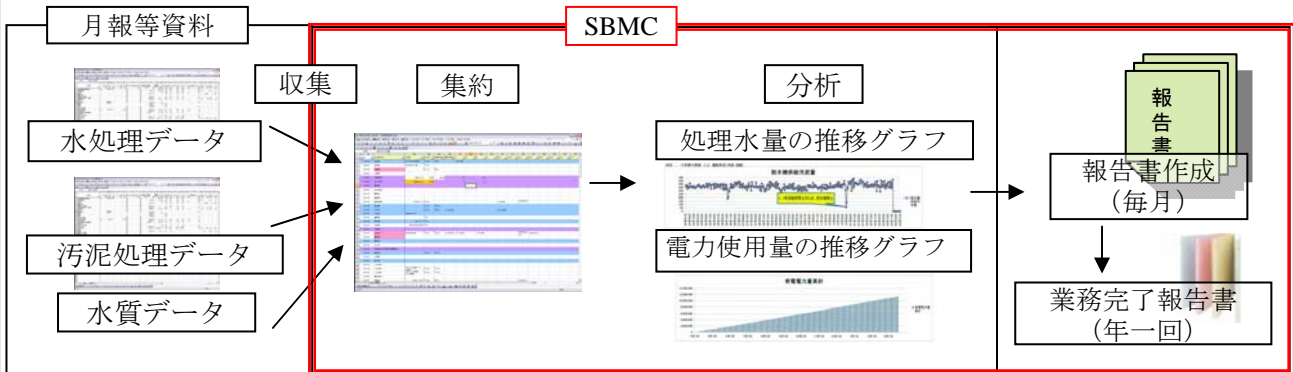
下水道施設の状況把握を行っていますか？

下水道施設の維持管理は、専門の会社に任せているので、大丈夫とっていませんか？  
下水道の維持管理を専門の会社に任せていても、業務内容を把握していないと、トラブル時に対応できなくなります。

私たちは、下水道施設の維持管理会社の作成する報告書を元に、下水道施設の状況をわかりやすく把握し、関係部署に説明できるような資料を作成支援する業務の提案を行います。



下水道事業支援センター：  
運営管理状況分析 水質管理状況分析 設備管理状況分析



従来  
・処理場等の運転状況の報告

維持管理業務の見える化

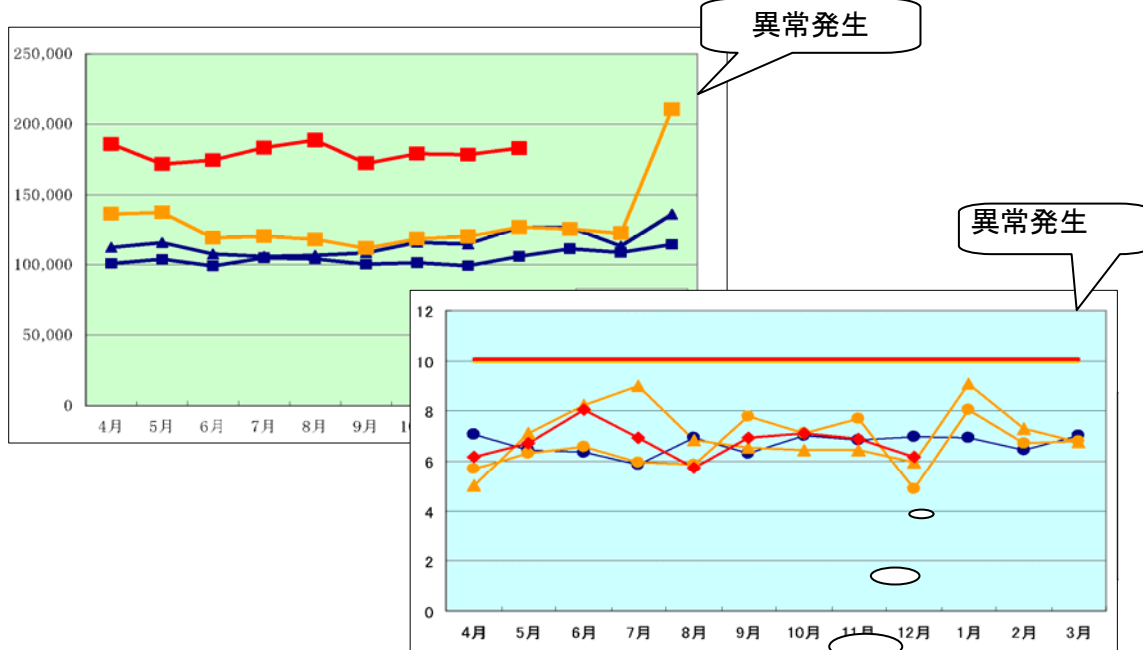
今後  
・下水道経営に必要な資料作成

私達、一般財団法人下水道事業支援センターは、下水道の建設及び管理の計画、手法等に関する調査研究を行うとともに、下水道事業に関する各種支援、広報等を行っています。

〒113-0034 東京都文京区湯島3丁目26番9号 インテリジェントビル湯島イヤサカ5F  
一般財団法人 下水道事業支援センター 事業部 担当 福地  
TEL:03-6803-2686 FAX:03-6803-2539  
URL <http://www.sbm.or.jp>

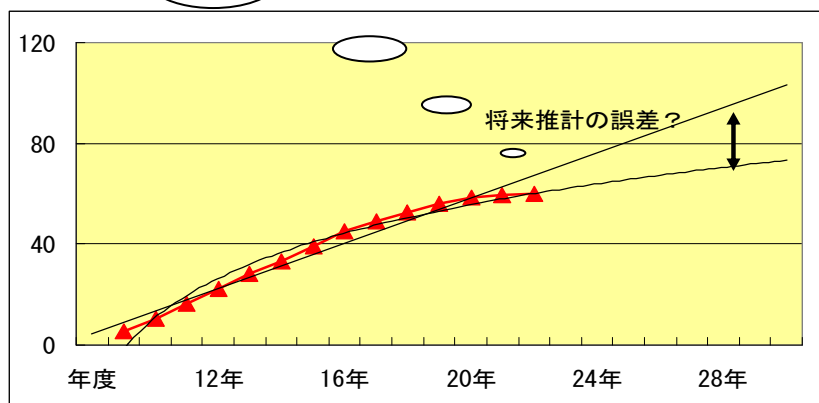
下水処理場等の「運転状況の報告」から  
下水道事業の「経営資料の作成」へ

- ・ 過去とのデータ比較による異常の早期発見
- ・ 経営指標の算出 (PI・CI)
- ・ PR資料、ホームページ掲載資料



異常の原因究明と  
対策のアドバイス

下水道事業の  
今後の経営は？



経営改善資料への利用

PI : Performance Indicator  
CI : Context Information  
下水道維持管理サービス向上のためのガイドライン  
(日本下水道協会)